



PCM5

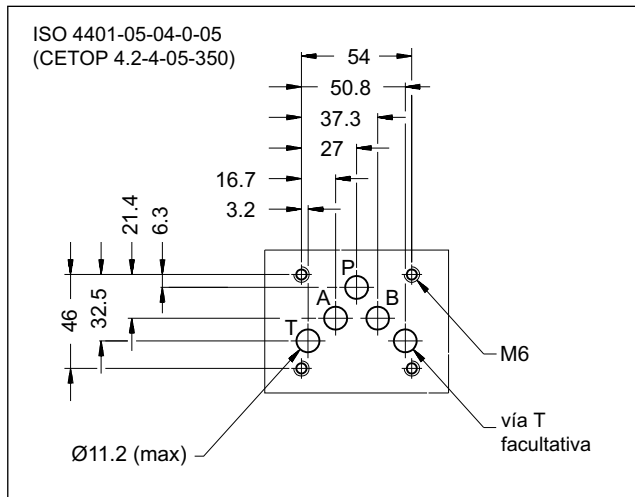
COMPENSADOR DE PRESIÓN DE DOS Y TRES VIAS DE AJUSTE FIJO

SERIE 11

TIPO MODULAR
ISO 4401-05

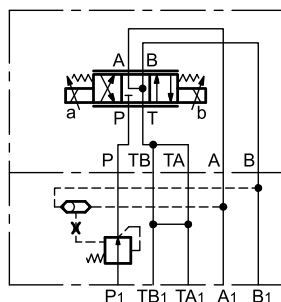
p max 350 bar
Q max 100 l/min

PLANO DE ASIENTO

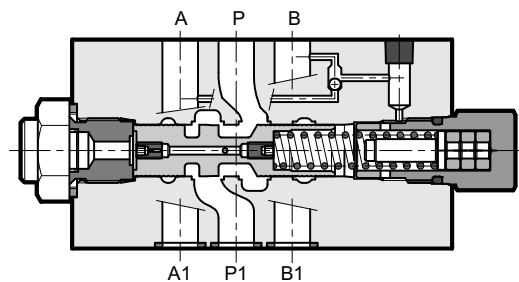


EJEMPLO DE APLICACIÓN

Compensador PC5M de dos vias utilizado juntamente con válvula proporcional tipo DSE5-A*



PRINCIPIO DE FUNCIONAMIENTO



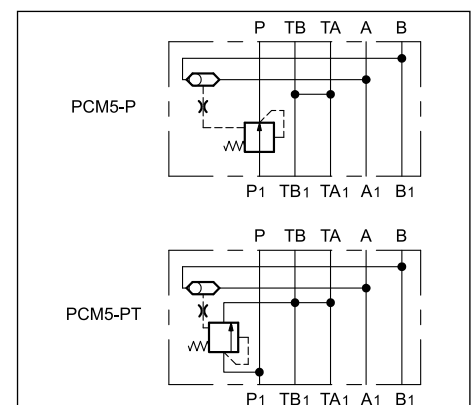
- La válvula PCM5 es un compensador de presión de dos y tres vías, realizado en versión modular con superficie de conexión correspondiente a la norma ISO 4401.
- Su función es la de mantener constante la caída de presión (Δp característico) entre la vía P y alternativamente las vías A y B.
- Se utiliza junto con las válvulas direccionales de mando proporcional en modo de realizar el control de caudal independiente de las variaciones de presión.
- La selección de la presión de pilotaje en las vías A y B se efectúa automáticamente a través de una válvula antirretorno biestable incorporada en el compensador.
- Calibraciones con Δp característico de 4 y 8 bar están disponibles.

PRESTACIONES

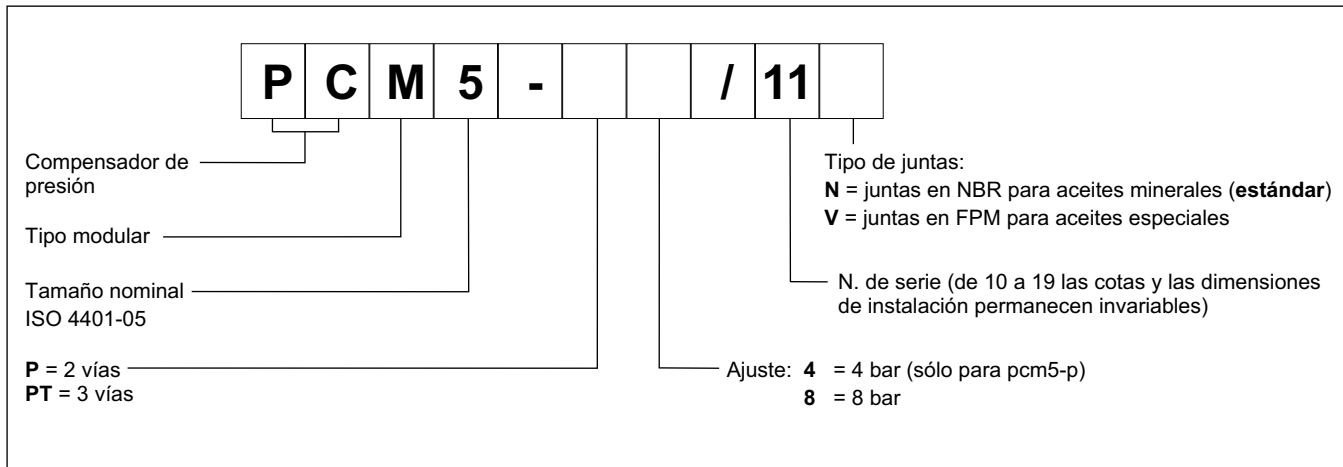
(medidas con aceite mineral de viscosidad 36 cSt a 50°C)

Presión máxima de trabajo	bar	350
Δp característico	bar	4 - 8
Caudal máximo	l/min	100
Campo temperatura ambiente	°C	-20 / +60
Campo temperatura fluido	°C	-20 / +80
Campo viscosidad fluido	cSt	10 + 400
Grado de contaminación del fluido	Según ISO 4406:1999 clase 20/18/15	
Viscosidad recomendada	cSt	25
Masa	kg	2,7

SIMBOLO HIDRÁULICO



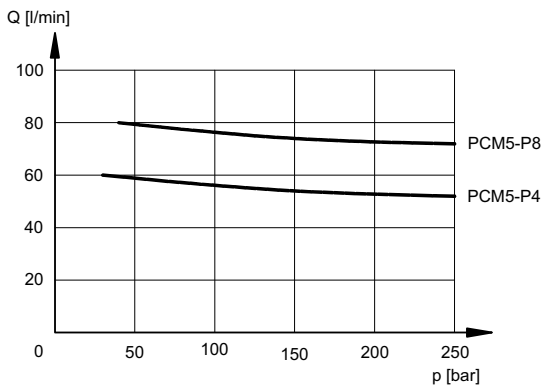
1 - CÓDIGO DE IDENTIFICACIÓN



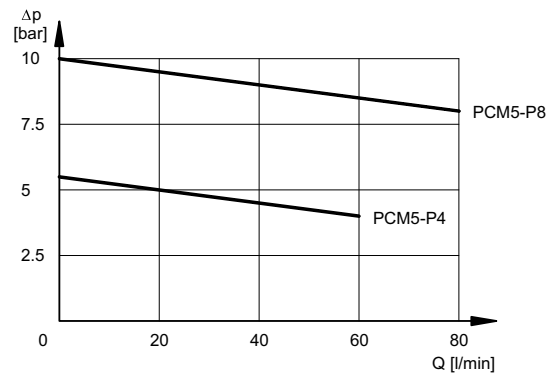
2 - CURVAS CARACTERÍSTICAS PCM5-P* (DOS VÍAS)

(valores obtenidos con viscosidad 36 cSt a 50°C)

CAUDAL - PRESIÓN $Q = f(p)$



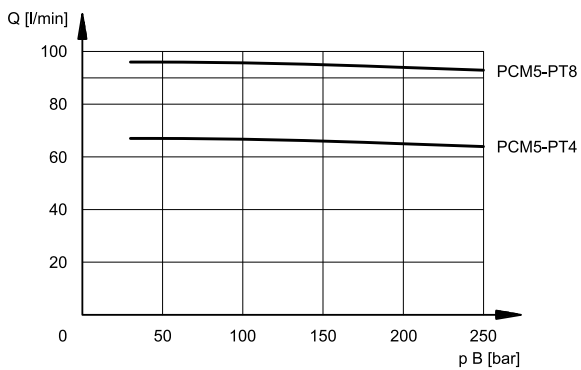
PERDIDAS DE CARGA $\Delta p = f(Q)$



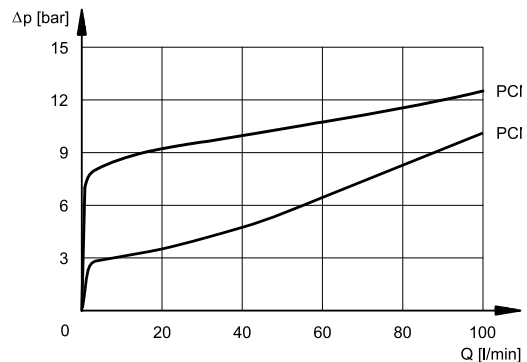
3 - CURVAS CARACTERÍSTICAS PCM5-PT8 (TRES VÍAS)

(valores obtenidos con viscosidad 36 cSt a 50°C)

CAUDAL - PRESIÓN $Q = f(p)$



PERDIDAS DE CARGA $\Delta p = f(Q)$

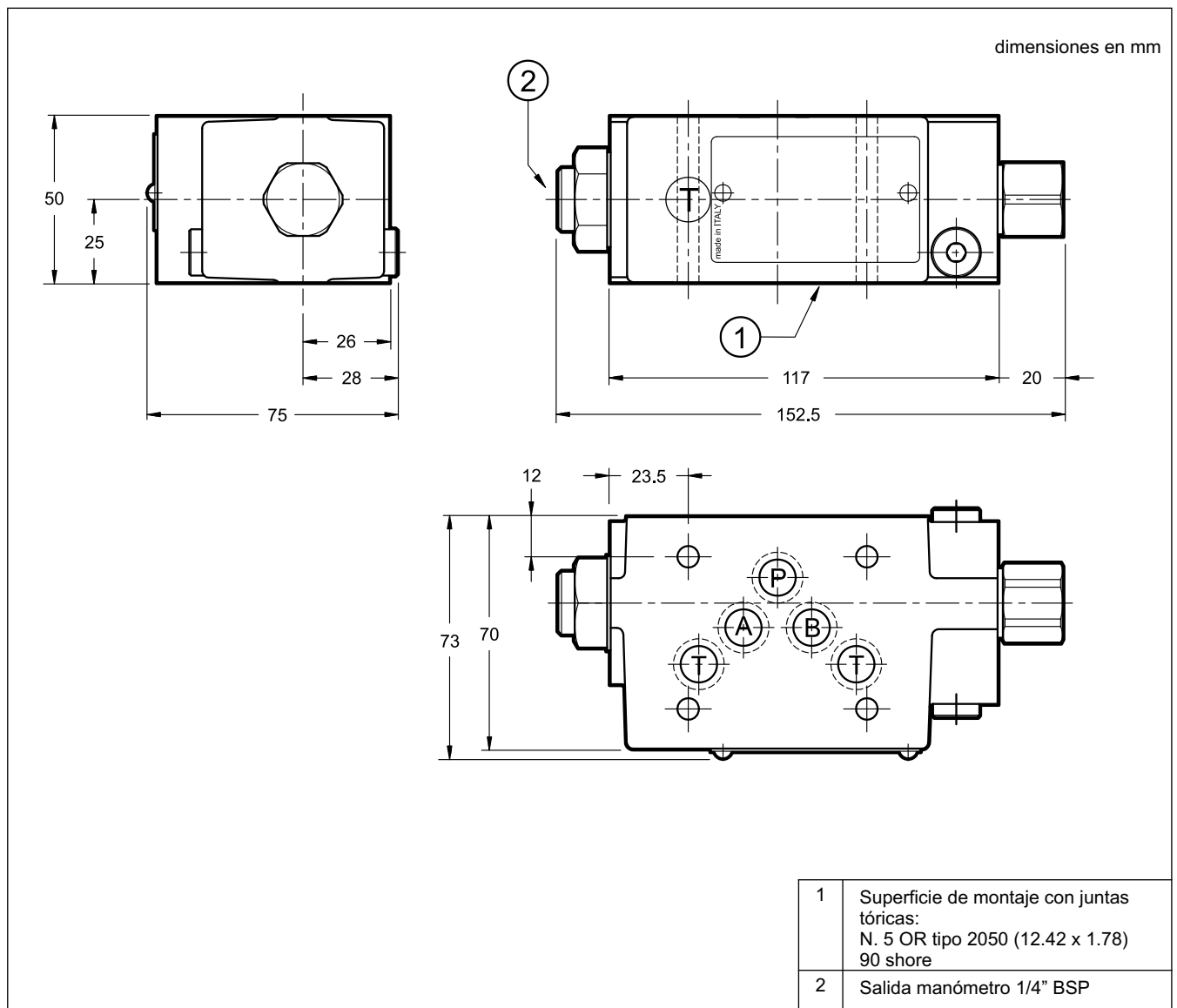


4 - FLUIDOS HIDRÁULICOS

Usar fluidos hidráulicos a base de aceite mineral tipo HL o HM según ISO 6743-4. Para esos tipos de fluidos, usar juntas en NBR (código N). Para fluidos tipo HFDR (ésteres fosfóricos) utilizar juntas en FPM (código V). Para el uso de otros tipos de fluidos, como HFA, HFB, HFC consultar con nuestra Oficina Técnica.

El uso con fluido a temperatura superior a 80° determina una precoz disminución de las propiedades del fluido y de los tipos de juntas. El fluido debe mantener intactas sus propiedades físicas y químicas.

5 - DIMENSIONES PARA LA INSTALACIÓN





PCM5
SERIE 11

DIPLOMATIC
MOTION SOLUTIONS

DIPLOMATIC MS S.p.A.

via M. Re Depaolini 24 • 20015 PARABIAGO (MI) • ITALY
tel. +39 0331.895.111 • www.diplomatic.com • e-mail: sales.exp@diplomatic.com