

# PE

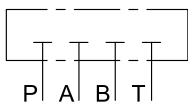
## PLATTEN ISO 4401-03 UND ISO 4401-05

p max 350 bar

Die Befestigungsschrauben und die Dichtungen für die Montagefläche sind im Lieferumfang enthalten.

### 1 - BLINDPLATTEN

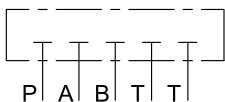
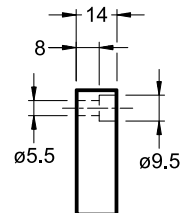
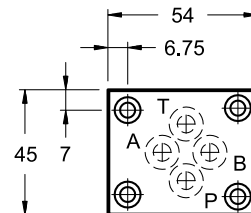
Maßangaben in mm



**Bestellbezeichnung: PE3A-S1/10N** (Dichtungen aus NBR)  
**Code: 1950351**

**Bestellbezeichnung: PE3A-S1/10V** (Dichtungen aus FPM)  
**Code: 1950355**

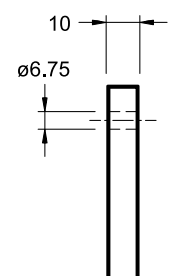
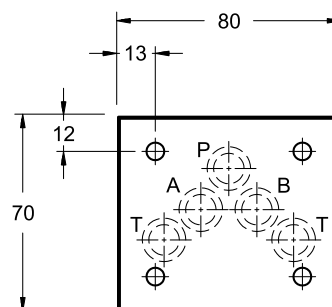
ISO-Schnittstelle:	ISO 4401-03
Leitungsanschlusskonfiguration:	Blindanschlüsse
Material:	Aluminium
Oberflächenbeschichtung:	-
Gewicht:	0,1 kg
Befestigungsschrauben:	4 ISK-Schr. M5x16 A8.8, verzinkt
Dichtungen:	4 OR 2037 (9.25x1.78) (90 Shore für NBR)



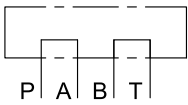
**Bestellbezeichnung: PE/D4-M** (Dichtungen aus NBR)  
**Code: 1950042**

**Bestellbezeichnung: PE/D4-M/V** (Dichtungen aus FPM)  
**Code: 1950046**

ISO-Schnittstelle:	ISO 4401-05
Leitungsanschlusskonfiguration:	Blindanschlüsse
Material:	Stahl
Oberflächenbeschichtung:	schwarze Phosphatbeschichtung
Gewicht:	0,43 kg
Befestigungsschrauben:	4 ISK-Schr. M6x20 A8.8, verzinkt
Dichtungen:	5 OR 2050 (12.42x1.78) (90 Shore für NBR)



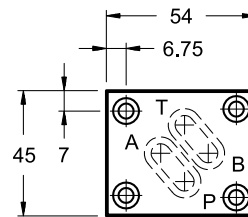
## 2 - ANSCHLUSSPLATTEN



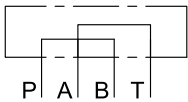
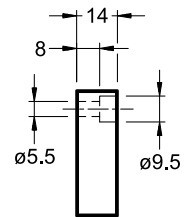
**Bestellbezeichnung: PE3A-TA/10N** (Dichtungen aus NBR)  
**Code: 1950371**

**Bestellbezeichnung: PE3A-TA/10V** (Dichtungen aus FPM)  
**Code: 1950375**

ISO-Schnittstelle:	ISO 4401-03
Nennvolumenstrom ( $\Delta p$ 5 bar):	50 l/min
Leistungsanschlusskonfiguration:	P → A, B → T
Material:	Aluminium
Oberflächenbeschichtung:	-
Gewicht:	0,1 kg
Befestigungsschrauben:	4 ISK-Schr. M5x16 A8.8, verzinkt
Dichtungen:	2 OR 2068 (17.17x1.78) (90 Shore für NBR)



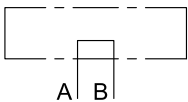
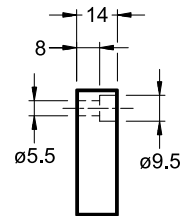
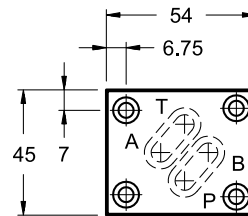
Maßangaben in mm



**Bestellbezeichnung: PE3A-TB/10N** (Dichtungen aus NBR)  
**Code: 1950361**

**Bestellbezeichnung: PE3A-TB/10V** (Dichtungen aus FPM)  
**Code: 1950365**

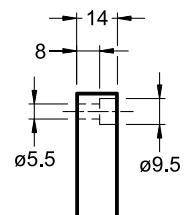
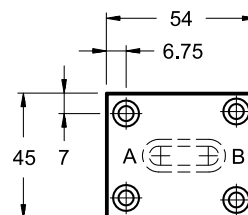
ISO-Schnittstelle:	ISO 4401-03
Nennvolumenstrom ( $\Delta p$ 5 bar):	50 l/min
Leistungsanschlusskonfiguration:	P → B, A → T
Material:	Aluminium
Oberflächenbeschichtung:	-
Gewicht:	0,1 kg
Befestigungsschrauben:	4 ISK-Schr. M5x16 A8.8, verzinkt
Dichtungen:	2 OR 2068 (17.17x1.78) (90 Shore für NBR)



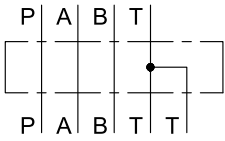
**Bestellbezeichnung: PE3A-AB/10N** (Dichtungen aus NBR)  
**Code: 1950381**

**Bestellbezeichnung: PE3A-AB/10V** (Dichtungen aus FPM)  
**Code: 1950385**

ISO-Schnittstelle:	ISO 4401-03
Nennvolumenstrom ( $\Delta p$ 5 bar):	50 l/min
Leistungsanschlusskonfiguration:	A ↔ B
Material:	Aluminium
Oberflächenbeschichtung:	-
Gewicht:	0,1 kg
Befestigungsschrauben:	4 ISK-Schr. M5x16 A8.8, verzinkt
Dichtungen:	1 OR 2081 (20.35x1.78) (90 Shore für NBR)



### 3 - ZWISCHENADAPTERPLATTE



**Bestellbezeichnung: PC-D4/MD1-M**

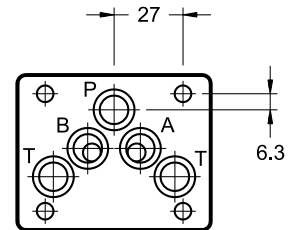
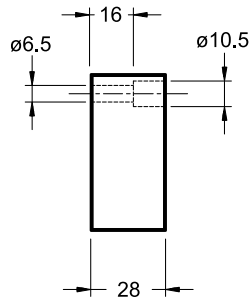
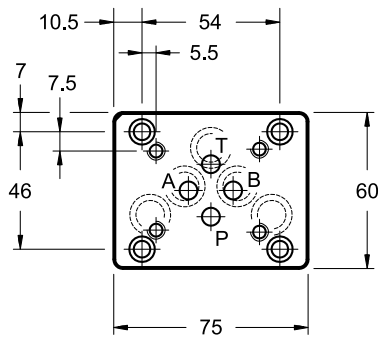
**Code: 1950222**

**Bestellbezeichnung: PC-D4/MD1-M/V**

**Code: 1950226**

ISO-Schnittstelle: von ISO 4401-05 auf ISO 4401-03  
 Leitungsanschlusskonfiguration: Durchgangsanschluss  
 Material: Gusseisen  
 Oberflächenbeschichtung: schwarze Phosphatbeschichtung  
 Gewicht: 0,86 kg  
 Befestigungsschrauben: 4 ISK-Schr. M6x25 A8.8, verzinkt  
 Dichtungen: 5 OR 2050 (12.42x1.78) (90 Shore für NBR)

Maßangaben in mm



**DIPLOMATIC**  
MOTION SOLUTIONS  
*a member of **DAIKIN** group*

**DIPLOMATIC MS Spa**

via Mario Re Depaolini, 24 | 20015 Parabiago (MI) | Italy

T +39 0331 895111 | E vendite.ita@diplomatic.com | sales.exp@diplomatic.com

diplomaticmotionsolutions.com