

PE

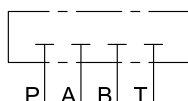
PIASTRE ISO 4401-03 E ISO 4401-05

p max 350 bar

Le viti di fissaggio e le guarnizioni del piano di montaggio sono incluse in fornitura.

dimensioni in mm

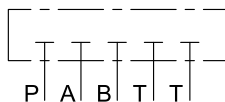
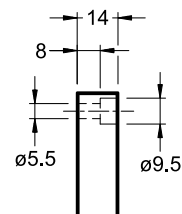
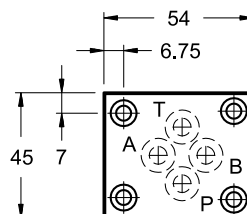
1 - PIASTRE DI CHIUSURA



descrizione: PE3A-S1/10N (guarnizioni in NBR)
codice: 1950351

descrizione: PE3A-S1/10V (guarnizioni in FPM)
codice: 1950355

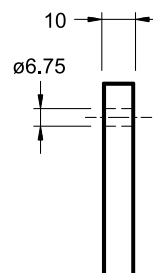
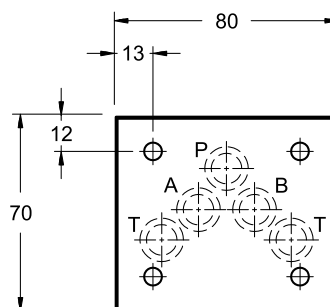
interfaccia ISO: ISO 4401-03
collegamento condotti: tutti chiusi
materiale: alluminio
trattamento superficiale: -
peso: 0,1 kg
viti di fissaggio: 4 viti TCEI M5x16 A8.8 zincate
guarnizioni: 4 OR 2037 (9.25x1.78) (90 Shore per NBR)



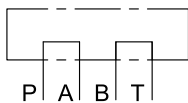
descrizione: PE/D4-M (guarnizioni in NBR)
codice: 1950042

descrizione: PE/D4-M/V (guarnizioni in FPM)
codice: 1950046

interfaccia ISO: ISO 4401-05
collegamento condotti: tutti chiusi
materiale: acciaio
trattamento superficiale: fosfatazione nera
peso: 0,43 kg
viti di fissaggio: 4 viti TCEI M6x20 A8.8 zincate
guarnizioni: 5 OR 2050 (12.42x1.78) (90 Shore per NBR)



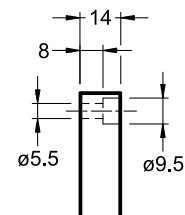
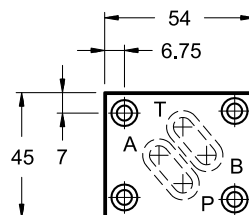
2 - PIASTRE DI COLLEGAMENTO



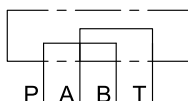
descrizione: PE3A-TA/10N (guarnizioni in NBR)
codice: 1950371

descrizione: PE3A-TA/10V (guarnizioni in FPM)
codice: 1950375

interfaccia ISO: ISO 4401-03
 portata nominale (Δp 5 bar): 50 l/min
 collegamento condotti: P → A, B → T
 materiale: alluminio
 trattamento superficiale: -
 peso: 0,1 kg
 viti di fissaggio: 4 viti TCEI M5x16 A8.8 zincate
 guarnizioni: 2 OR 2068 (17.17x1.78) (90 Shore per NBR)



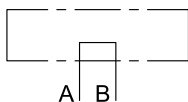
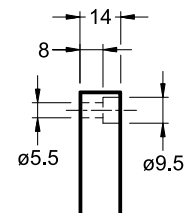
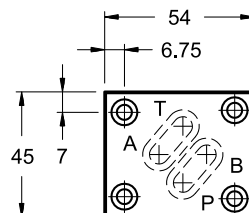
dimensioni in mm



descrizione: PE3A-TB/10N (guarnizioni in NBR)
codice: 1950361

descrizione: PE3A-TB/10V (guarnizioni in FPM)
codice: 1950365

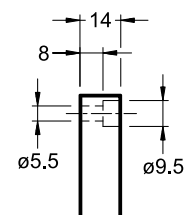
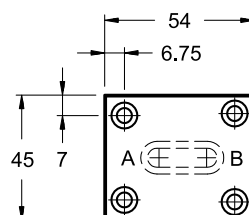
interfaccia ISO: ISO 4401-03
 portata nominale (Δp 5 bar): 50 l/min
 collegamento condotti: P → B, A → T
 materiale: alluminio
 trattamento superficiale: -
 peso: 0,1 kg
 viti di fissaggio: 4 viti TCEI M5x16 A8.8 zincate
 guarnizioni: 2 OR 2068 (17.17x1.78) (90 Shore per NBR)



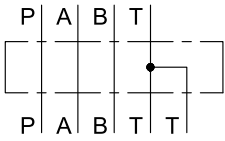
descrizione: PE3A-AB/10N (guarnizioni in NBR)
codice: 1950381

descrizione: PE3A-AB/10V (guarnizioni in FPM)
codice: 1950385

interfaccia ISO: ISO 4401-03
 portata nominale (Δp 5 bar): 50 l/min
 collegamento condotti: A ↔ B
 materiale: alluminio
 trattamento superficiale: -
 peso: 0,1 kg
 viti di fissaggio: 4 viti TCEI M5x16 A8.8 zincate
 guarnizioni: 1 OR 2081 (20.35x1.78) (90 Shore per NBR)



3 - PIASTRA INTERMEDIA DI CONVERSIONE



descrizione: PC-D4/MD1-M
codice: 1950222

descrizione: PC-D4/MD1-M/V
codice: 1950226

interfaccia ISO: da ISO 4401-05 a ISO 4401-03
 collegamento condotti: passanti
 materiale: ghisa
 trattamento superficiale: fosfatazione nera
 peso: 0,86 kg
 viti di fissaggio: 4 viti TCEI M6x25 A8.8 zincate
 guarnizioni: 5 OR 2050 (12.42x1.78) (90 Shore per NBR)

dimensioni in mm

