

PE

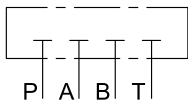
PLACAS ISO 4401-03 E ISO 4401-05

p max 350 bar

Se incluyen tornillos de fijación y juntas para la superficie de montaje.

1 - PLACAS DE CIERRE

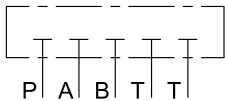
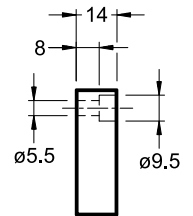
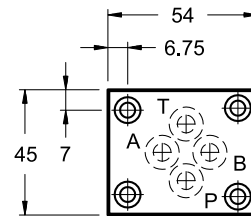
dimensiones en mm



descripción: PE3A-S1/10N (juntas en NBR)
código: 1950351

descripción: PE3A-S1/10V (juntas en FPM)
código: 1950355

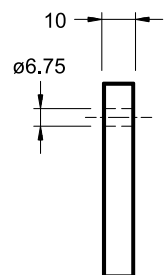
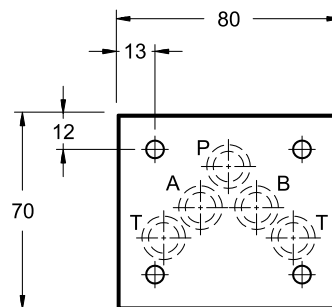
interfaz ISO:	ISO 4401-03
conexión de conductos:	todos cerrados
material:	aluminio
tratamiento superficial:	-
masa:	0,1 kg
tornillos de fijación:	4 tornillos HC M5x16 A8.8, zincados
juntas:	4 OR 2037 (9.25x1.78) (90 Shore para NBR)



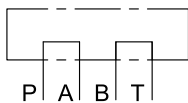
descripción: PE/D4-M (juntas en NBR)
código: 1950042

descripción: PE/D4-M/V (juntas en FPM)
código: 1950046

interfaz ISO:	ISO 4401-05
conexión de conductos:	todos cerrados
material:	acero
tratamiento superficial:	fosfatado negro
masa:	0,43 kg
tornillos de fijación:	4 tornillos HC M6x20 A8.8, zincados
juntas:	5 OR 2050 (12.42x1.78) (90 Shore para NBR)



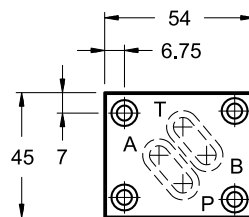
2 - PLACAS DE CONEXIÓN



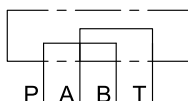
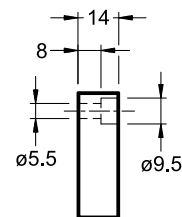
descripción: PE3A-TA/10N (juntas en NBR)
código: 1950371

descripción: PE3A-TA/10V (juntas en FPM)
código: 1950375

interfaz ISO:	ISO 4401-03
caudal nominal (Δp 5 bar):	50 l/min
conexión de conductos:	P \rightarrow A, B \rightarrow T
material:	aluminio
tratamiento superficial:	-
masa:	0,1 kg
tornillos de fijación:	4 tornillos HC M5x16 A8.8, zincados
juntas:	2 OR 2068 (17.17x1.78) (90 Shore para NBR)



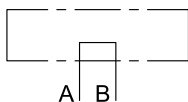
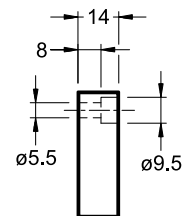
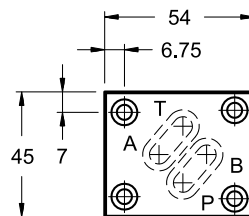
dimensiones en mm



descripción: PE3A-TB/10N (juntas en NBR)
código: 1950361

descripción: PE3A-TB/10V (juntas en FPM)
código: 1950365

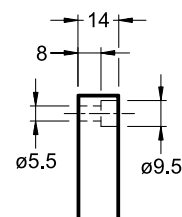
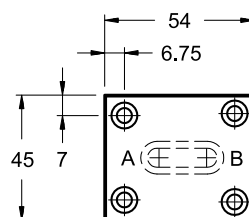
interfaz ISO:	ISO 4401-03
caudal nominal (Δp 5 bar):	50 l/min
conexión de conductos:	P \rightarrow B, A \rightarrow T
material:	aluminio
tratamiento superficial:	-
masa:	0,1 kg
tornillos de fijación:	4 tornillos HC M5x16 A8.8, zincados
juntas:	2 OR 2068 (17.17x1.78) (90 Shore para NBR)



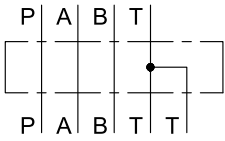
descripción: PE3A-AB/10N (juntas en NBR)
código: 1950381

descripción: PE3A-AB/10V (juntas en FPM)
código: 1950385

interfaz ISO:	ISO 4401-03
caudal nominal (Δp 5 bar):	50 l/min
conexión de conductos:	A \leftrightarrow B
material:	aluminio
tratamiento superficial:	-
masa:	0,1 kg
tornillos de fijación:	4 tornillos HC M5x16 A8.8, zincados
juntas:	1 OR 2081 (20.35x1.78) (90 Shore para NBR)



3 - PLACAS INTERMEDIAS DE CONVERSIÓN



descripción: PC-D4/MD1-M
 código: 1950222

descripción: PC-D4/MD1-M/V
 código: 1950226

interfaz ISO:	de ISO 4401-05 a ISO 4401-03
conexión de conductos:	pasantes
material:	fundición
tratamiento superficial:	fosfatado negro
masa:	0,86 kg
tornillos de fijación:	4 tornillos HC M6x25 A8.8, zincados
juntas:	5 OR 2050 (12.42x1.78) (90 Shore para NBR)

dimensiones en mm

